

ជាប់ សត់ត្រា តំព្រួន

ក ខ គ ឃ ង

ច ដ ញ ដ ឌ

ណ ត ថ ទ ធ

ឆ ប ជ ព ភ

ម យ ប្រ ល្អ រ

ស ហ ឡ អ

សៀវភៅអក្សរទំព្រួន

Tampuan Alphabet book

**អរម្ភកថា**

នេះជាលើកដំបូងហើយ ដែលគណៈកម្មការផ្នែកទំពួន របស់អង្គការ អាយ ស៊ី ស៊ី បានរៀបចំចងក្រង ឱ្យមានសៀវភៅអក្ខរក្រមភាសាទំពួននេះឡើង ដើម្បីងាយស្រួលដល់អស់លោក លោកស្រី ឬ សិស្ស ដែលចង់សិក្សាអក្ខរក្រមភាសាទំពួន ។

សៀវភៅអក្ខរក្រមភាសាទំពួន រៀបចំដោយមានក្បួនខ្នាតត្រឹមត្រូវ ដែលងាយស្រួលអែករកពាក្យទំពួន និងមានបកប្រែជាភាសាខ្មែរផងដែរ ។ អក្ខរក្រមទំពួនដែលប្រើប្រាស់ជាសំណេរសនៅក្នុងសៀវភៅអក្ខរក្រម ភាសាទំពួន គឺមានការអនុញ្ញាតពីក្រសួងអប់រំយុវជន និង កីឡា និង វិទ្យាស្ថានរាជបណ្ឌិតសភាកម្ពុជា នៅថ្ងៃ ២៧-២៨ ខែ សីហា ឆ្នាំ ២០០៣ ។

សៀវភៅនេះ ក្រុមគណៈកម្មការយើងខ្ញុំ រៀបចំឡើងក្រោមការត្រួតពិនិត្យ របស់គណៈកម្មការទំពួន ដែលមកពីតំបន់ផ្សេងៗគ្នា និងក្រោមការឧបត្ថម្ភ ពីអង្គការ អាយ ស៊ី ស៊ី ។

អាស្រ័យហេតុនេះ សូមអស់លោក លោកស្រី ដែលប្រើប្រាស់សៀវភៅនេះ ជួយផ្តល់មតិវិចារ កែលំអផ្សេងៗ ដើម្បីអោយក្រុមគណៈកម្មការយើងកែសំរួល អោយបានកាន់តែល្អប្រសើរថែមទៀត ។

ក្រុមគណៈកម្មការរៀបរៀង វិករាយរង់ចាំទទួលមតិវិចារ និងយោបល់ជួយកែលំអផ្សេងៗពីគ្រប់មជ្ឈដ្ឋាន ។

សូមអរគុណ

ក្រុមគណៈកម្មការរៀបរៀង

**អ្នករៀបរៀង**

លោក មេម យេក

**គណៈកម្មការកែសំរួលផ្នែកភាសាទំព័រ**

លោក វ៉ាយ ឡេង	លោក ធឿង សារឿន	លោក ឡាន ទិត
លោក វ៉ាង វីញ	លោក ថុង លៀវ	លោក ភុន ថេង
លោក ត្រៃសន ក្វាវ		

**អ្នកកែសំរួលផ្នែកភាសាខ្មែរ**

លោក ឈុក សារឿន

សៀវភៅអក្ខរក្រមរូបភាពភាសាទំព័រនេះ រៀបចំឡើងក្រោមការឧបត្ថម្ភរបស់អង្គការសហការ (ICC) ក្នុងគោលបំណងបង្កភាពងាយស្រួលដល់អ្នក ចង់ស្គាល់ចង់ដឹងអំពីអក្ខរក្រមភាសាជនជាតិទំព័រ ខេត្តរតនគិរី ។

បោះពុម្ពលើកទី១ ចំនួន ៤០០ ក្បាល

ខែ មិនា ឆ្នាំ ២០០៦

បើចង់បានព័ត៌មានបន្ថែមទៀត

សូមទាក់ទងមកតាមអាសយដ្ឋានខាងក្រោមនេះ

**អង្គការសហការ (ICC)**

P.O.BOX 612

ភ្នំពេញ កម្ពុជា

ទូរស័ព្ទ : ០២៣ ២១៥ ២០០/០២៣ ២១៣ ៣១០

ឬ

P.O.BOX: 890003

បានលុង រតនគិរី

ទូរស័ព្ទ : ០៧៥ ៩៧៤ ០២៩

ការបោះពុម្ពសៀវភៅនេះ អាចធ្វើទៅបានដោយមានការជួយថវិកាពីរដ្ឋាភិបាលជប៉ុន ។

The printing of this book was made possible by a grant from Japanese government.

# សត្វត្រី/ព្យញ្ជនៈ

ក



ក៏ត កង្កែប

ខ



ខោ ខោ

គ



គប អណ្តើក

ឃ



ឃូង ឆ្នង

ង



ងង កូបដាក់លើខ្នងដំរី

ថ



ថាយ ដប

ង



ងល ឈ្នួស

ន



នន យន្តហោះ

ដ



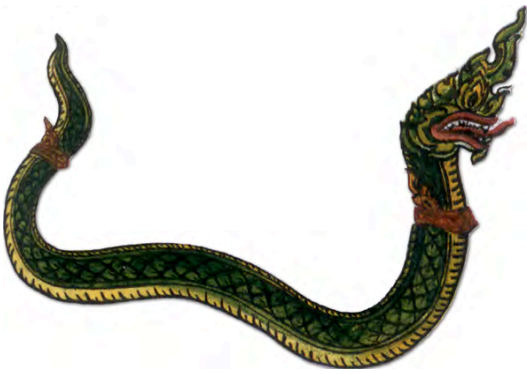
ដារី ដារី

ខ



ខ្សែ អង្កប់ដាក់សត្វស្លាប

ណ



ណាក ភាគ

ត



តក់ ស្វា

ថ



ថាំងថៅ ត្រៀមជើង

ទ



ទៀត ទា

ធ



ធ្មង ធំល្បែង

ត



តវ បំពង់ដាក់ទឹក

ប



ប្លង់ ស្នាបព្រា

ង



ងៃ រោ

ព



ព្រាក កំប្រុក

ភ



ភៃ អង្ករ



ម



មែវ ឆ្កា

យ



យឺ ខ្នង

វ



វែវ កាផា

ស



ស្ងៀន លុយ

ស



វឹក តា

ស



ស្នូ ឆ្កែ

ហ



ប្រោល សេក

ឡ



ឡែប កណ្តុប

អ



អាវ អាវ

# សត្វត្រា ប៉ាន់ដែម / អក្សររបន្ថែម

ប៉



ប៉ុកកែ តុកកែ

ម៉



ម៉ាយ កូនប្រសាស្រី

ដ



ដំរី ឆ្មាព្រៃ

យ៉



យ៉ាត់ យាយ

រ៉



រ៉ក់ គោ

រ៉



រ៉ាវ កណ្តុរ

ញ៉



ញ៉ាម យាម

ស៊ី



ស្ល៊ីប កង់ សប្តកង់

ហ៊ី



អំប៊ូ អន់ប៊ូង

ថ្មសំលៀង

ប៊ី



ប៊ីក ខ្នា

អ៊ី



អ៊ី អង្រែង

ឲ្យ



ឲ្យរបស់/សិប ខុយ

អ្ស



អ្សរ មាន់

ហ្ម



អញ្ចុហ្មះ/អង់ហ្សះ ក្រែចក

# ជុង សត់ត្រា/ដើងព្យពានៈ

២



អំប្លោច ស្រមោច

៥



អន់ហ្គាំ ថ្នាំ

ក



កាន់ហ្គើយ ខ្លើយ

ស



ក្ដីញ ញ



២



ស្រែ ទ្រសោ



ប៊ូរា ត្រសក់

២



ក្លាញ់ ទោច



ជុំង សត់ត្រា ង លូ ជុំង សត់ត្រា ញ អូ សួរ ទី យរ  
 កាណុង កាន ច្រាត់ ថាំម៉ាដា អុះ ទី យរ ដឹង  
 កាណុង កាន ច្រាត់ សិច ប៉ាណូស សួនអៀង ។  
 ដើងព្យញ្ជនៈ ង និង ដើងព្យញ្ជនៈ ញ មិនសូវមានប្រើក្នុងការ  
 សរសេរពាក្យធម្មតាទេ ភាគច្រើនដើងទាំងនេះប្រើតែក្នុងការ  
 សរសេរឈ្មោះមនុស្ស..... ។

ស្រែះ / ស្រែះ

ក



កា ត្រី

ក



កិ កូនក្តាម

ក



ក្រែង កេងកង

ក



កិត កញ្ចាញ់ចេក

ស



ព្រឺយ ពាងស្រា

រ



ថ្មុក ចបកាប់

ប



ស្នូ ឆ្កែ

ឃ



ក្នុង ឆង

ប៊ែក



ប៊ែក ខ្នងចំការ

ម៉ឺង



ម៉ឺង ទីក្រុង

ស៊ែ



ស៊ែ សត្វប្រមា

ប៉ែ



ប៉ែ ពពែ

ល  
ង



លង ក្អាម

ខ  
ង



ខង ខែ

ក  
ង



កង ម្សៃម

ក  
ង



កង ក្អាតច្រៃ

o

1



ហុំ ងូតទឹក

o



សំឡឹង ផ្កាយ

o  
1



តាំង ខ្សៀ

o  
o



ច្រេះ ច្រាស

១ ០០



តុះ ដោះ

២ ០០



សែះ សែះ

៣ ០០



តោះ សណ្តែកកូរ

៤ ០០



ពិះ ពស់



ស៊ី ៖ ៊ី



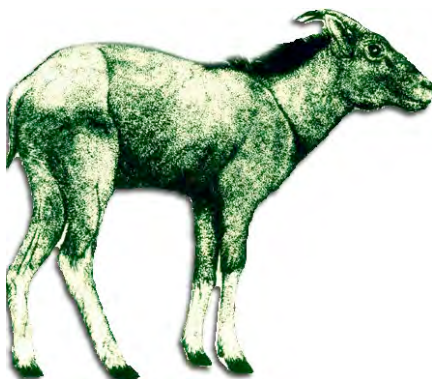
ស៊ី ៖ សិស្ស

ស៊ី ៖ ៊ី



ស៊ី ៖ តារាង ឧបកិច្ច

ស៊ី ៖ ៊ី



ស៊ី ៖ ក្រែ



ស៊ី ៖ ក្រមុំ

# ស្រៈ សត់ត្រា តំពូន

-ា -ា̄ -ា̅ -ា̆ -ា̇ -ា̈ -ា̉ -ា̊ -ា̋

ា̌ ា̍ ា̎ ា̏ ា̐ ា̑ ា̒ ា̓

ា̔ ា̕ ា̖ ា̗ ា̘ ា̙ ា̚ ា̛

ា̜ ា̝ ា̞ ា̟ ា̠

# ស្រៈ អក្សរទំពូន

Tampuan vowel



Prepared for first online distribution in July 2014 by



អង្គការសហការអន្តរជាតិកម្ពុជា

International Cooperation Cambodia

P.O. Box 612

Phnom Penh, Cambodia

Tel: 092-469-934

<http://www.icc.org.kh>

[ams.rtk.abcde@icc.org.kh](mailto:ams.rtk.abcde@icc.org.kh)



This work is licensed under the Creative Commons Attribution-ShareAlike 4.0 International License. To view a copy of this license, visit <http://creativecommons.org/licenses/by-sa/4.0/>.

**You are free to:**

**Share** — copy and redistribute the material in any medium or format

**Adapt** — remix, transform, and build upon the material  
for any purpose, even commercially.

The licensor cannot revoke these freedoms as long as you follow the license terms.

**Under the following terms:**



**Attribution** — You must give appropriate credit, provide a link to the license, and indicate if changes were made. You may do so in any reasonable manner, but not in any way that suggests the licensor endorses you or your use.



**ShareAlike** — If you remix, transform, or build upon the material, you must distribute your contributions under the same license as the original.

**No additional restrictions** — You may not apply legal terms or technological measures that legally restrict others from doing anything the license permits.